

LEGENDA

- STÁVAJÍCÍ OBJEKT ŠKOLY
- STÁVAJÍCÍ PLOCHA ŠKOLNÍHO HRŠTĚ, PLOCHA 119m²
- STÁVAJÍCÍ HERNÍ PŮVRCH HRŠTĚ - UMĚLÁ TRÁVA S PÍSKOVÝM VSYPEM
- ŠTĚRKOPÍSEK TL 100mm
- KSC TL 100mm (KAMENNÝ STÍMELNÝ CEMENTEM)
- ZEMINA-ROSTLÝ TERÉN
- STÁVAJÍCÍ OKAPOVÝ CHODNÍK Z BETONOVÉ VELKOPLOŠNÉ DLAŽBY, PLOCHA 3,5m²
- STÁVAJÍCÍ OPĚRNÁ KAMENNÁ STĚNA - LÍCOVÉ KAMENNÉ ZDIVO S HORNÍ BETONOVOU HLAVOU
- STÁVAJÍCÍ LAJNOVÁNÍ HRŠTĚ



FOTO 1 - SOUČASNÝ STAV HRŠTĚ S KAMENNOU ZÍDKOU

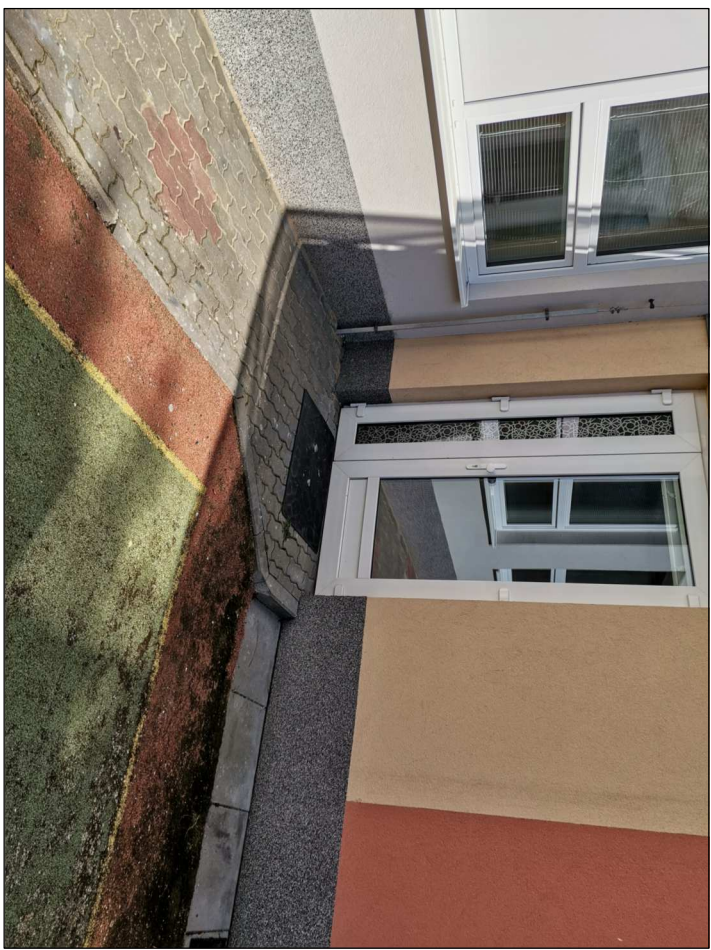
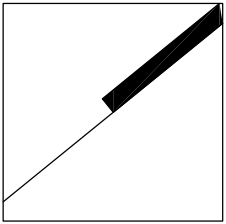


FOTO 2 - SOUČASNÝ STAV POHLED NA VSTUP DO ŠKOLY



STUPEŇ: DOKUMENTACE PRO PROVÁDĚNÍ STAVBY		PROJEKTANT: ING. MIROSLAV ROZEHNAL	
ODDĚL: D.1.1 - ARCHITEKTONICKO STAVEBNÍ ŘEŠENÍ		ING. MIROSLAV ROZEHNAL	
NAZEV STAVBY: STAVEBNÍ ÚPRAVY ŠKOLNÍHO HRŠTĚ		1:50	
MÍSTO STAVBY: ul. Vaculíkova 259/14, Brno - Lesná 638 00, parc. č. 253		26-11/2023	
VÝSTUPNÍ OBJEKT: Jihomoravský kraj, Žerotínovo náměstí 449/3		18/2023	
ÚMĚTEL. OBJEKT: 602 00 Brno		1:50	
MÍSTO VÝKRESU: PŮDORYS HRŠTĚ		26-11/2023	
STÁVAJÍCÍ STAV		18/2023	